



Milioni di clienti, a partire dal 1858, hanno scelto i prodotti vernicianti Lechler nei settori Industry, Refinish, Decorative, Yachting e Habitat identificati dai cinque Brand del gruppo.

Dopo oltre 150 anni, circa 600 persone lavorano con competenza e passione in ricerca, sviluppo, produzione e commercializzazione dei prodotti vernicianti e nella formazione degli utilizzatori.

In Europa Lechler è presente con la sede centrale di Como, i siti produttivi di Como, Seregno e Foligno e le quattro filiali di Manchester (UK), Grenoble (Francia), Barcellona (Spagna) e Kassel (Germania).

In Brasile l'azienda opera nel sito produttivo e filiale di Parai (Rio Grande do Sul) e nelle filiali di Rio Negrinho (Santa Catarina), Ubá (Minas Gerais) e Paulínia (São Paulo).

I prodotti Lechler sono attualmente distribuiti in oltre 65 paesi del mondo.

Lechler Tech è il brand di riferimento per le imprese industriali che, attraverso la verniciatura dei propri manufatti, vogliono aggiungere un valore competitivo al proprio prodotto sul mercato, sia nel campo estetico sia nelle performance di resistenza e durata:
là dove la vernice conta!





Color Design è il nuovo concept di Lechler che lega lo sviluppo della chimica con l'evoluzione del linguaggio del colore.

Lechler since 1858

Da oltre un secolo promuoviamo la cultura del colore, ne conosciamo il linguaggio, i neologismi, studiamo i trend e gli scenari futuri, ma soprattutto possediamo la tecnologia per realizzarlo. Finalmente la 'idea colore' diventa elemento determinante nella progettazione di uno spazio, un ambiente o un oggetto.

...e non smettiamo di colorare il mondo.

Il progetto Color Design di Lechler, in collaborazione con Francesca Valan, industrial designer specializzata nella progettazione del colore, fornisce indicazioni, suggerimenti e informazioni tecniche che facilitano la selezione del colore e delle finiture.

Il progetto è declinato nei settori Decorative con Color Trainer di Chrèon, Industry con Color Trend Consultant di Lechler Tech e Habitat con Color Trend Habitat di IVE.



It's a Lechler Trade Mark



Color Trend Consultant

Color Trend Consultant è il progetto che presenta nuove finiture con colori in tendenza per i prodotti industriali.

Là dove la vernice conta, il colore costituisce un importante valore aggiunto in grado di impreziosire il manufatto, conferendogli il potere di emozionare. Color Trend Consultant è la proposta imperdibile per imprese industriali, decision maker, centri stile e Designer impegnati nella progettazione di manufatti che andranno sul mercato nel breve e medio periodo.

Golden Shades Timeline

I metalli caldi sono i veri protagonisti della decade in corso.

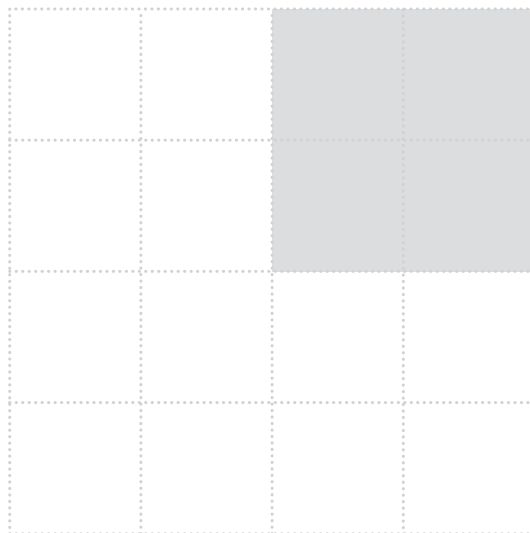
Hanno sostituito i grigi metallizzati e i colori freddi del Minimal e sono i simboli del nuovo Glam.

Gli ori satinati, i titani opachi e i toni ramati rievocano il glamour dei lontani anni '50 e caratterizzeranno oggetti e spazi con le loro superfici metalliche calde e tattili. La collezione presenta una gamma patinata di sfumature del titanio, dell'oro e del rame che si armonizzano bene con i legni e i materiali naturali che il nuovo Glam pretende.



NATURAL

GLAM



NATURAL: Linguaggio caratterizzato da legni e materiali lapidei nelle loro finiture naturali.

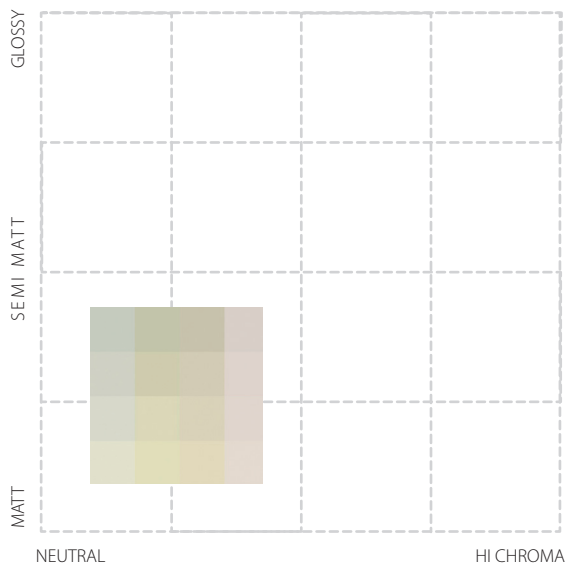
MINIMAL: Linguaggio caratterizzato da forme geometriche e colori neutri.

CHROMATIC: Linguaggio caratterizzato dall'utilizzo del colore come elemento protagonista.

GLAM: Linguaggio caratterizzato da un utilizzo di forme classiche e finiture sofisticate.

MINIMAL

CHROMATIC



Golden Shades

Cartella colori

La gamma si articola su tre tinte:
TITANIUM, GOLD e COPPER
caratterizzati da una finitura opaca e semiopaca.

Ogni tinta è articolata in tre chiarezze
Pale, Medium e Shadow e tre opacità:
10, 30 e 40 gloss.

I nuovi colori sono presentati su due supporti:
gocce tondeggianti in plastica e piastrine di acciaio
per valutare il comportamento cromatico su oggetti
realizzati in materiali e forme diversi.

La gamma è stata studiata per consentire schemi
monometals in diverse chiarezze o *polimetals*
accostando più metalli tra loro.

Nelle pagine seguenti sono riportati alcuni esempi
di applicazione su manufatti significativi del design
contemporaneo realizzati in diversi materiali.

Si ringraziano tutte le aziende che hanno collaborato.

169
PALE TITANIUM
SEMI MATT
10 gloss



175
MEDIUM TITANIUM
SATIN
30 gloss

172
MEDIUM TITANIUM
SEMI MATT
10 gloss



178
SHADOW TITANIUM
SEMI GLOSSY
40 gloss

170
PALE GOLD
SEMI MATT
10 gloss



176
MEDIUM GOLD
SATIN
30 gloss

173
MEDIUM GOLD
SEMI MATT
10 gloss



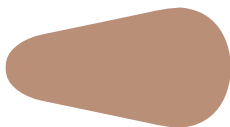
179
SHADOW GOLD
SEMI GLOSSY
40 gloss

171
PALE COPPER
SEMI MATT
10 gloss



177
MEDIUM COPPER
SATIN
30 gloss

174
MEDIUM COPPER
SEMI MATT
10 gloss



180
SHADOW COPPER
SEMI GLOSSY
40 gloss

Color Proposal: abbinamenti cromatici

169
PALE TITANIUM
SEMI MATT



173
MEDIUM GOLD
SEMI MATT



174
MEDIUM
COPPER
SEMI MATT



176
MEDIUM
GOLD SATIN



177
MEDIUM
COPPER SATIN



178
SHADOW TITANIUM
SEMI GLOSSY



173
MEDIUM
GOLD
SEMI MATT



178
SHADOW
TITANIUM
SEMI GLOSSY



179
SHADOW GOLD
SEMI GLOSSY



180
SHADOW
COPPER SEMI
GLOSSY



169
PALE TITANIUM
SEMI MATT



172
MEDIUM
TITANIUM
SEMI MATT



173
MEDIUM
GOLD
SEMI MATT



175
MEDIUM
TITANIUM
SATIN



176
MEDIUM
GOLD SATIN



177
MEDIUM
COPPER
SATIN



170
PALE GOLD
SEMI MATT



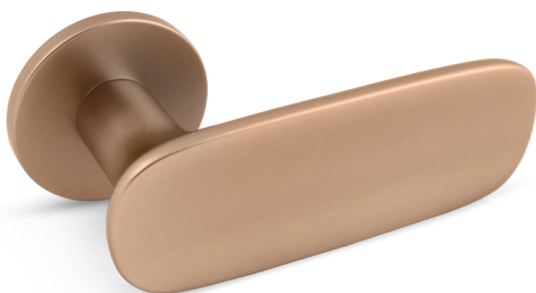
174
MEDIUM
COPPER
SEMI MATT



172
MEDIUM
TITANIUM
SEMI MATT



RADIAL
Produttore: OLIVARI
Designer: RODOLFO DORDONI
Materiale: OTTONE



CONCA
Produttore: OLIVARI
Designer: PATRICIA URQUIOLA
Materiale: OTTONE

RADIAL CONCA PITAGORA

I GOLDEN SHADES hanno una lucentezza discreta che si adatta molto bene alle forme morbide delle maniglie.

Lo schema *monometal* copper e gold è stato utilizzato per le forme intere e soft dei modelli Radial e Conca.

E' stato scelto uno schema *polimetals*, innovativo e provocatorio, per la forma spezzata del modello Pitagora.

La maniglia è un complemento d'arredo molto importante nel Glam, apre anche il percorso visivo dello spazio e conferma lo stile.

*Per questi oggetti in ottone è stato applicato il prodotto di adesione trasparente **CLEAR ACRYLIC FILLER L0040395**, l'intermedio **MULTIPLAST PRIMER (LS920)** ed il colore con base **SPARKLING (L0660009)** leggermente tinteggiata. La finitura con trasparente opaca **L0960204** o semiopaca **L0960598** conferisce elevata resistenza al graffio e ai detergenti.*

169
PALE TITANIUM
SEMI MATT



172
MEDIUM TITANIUM
SEMI MATT



173
MEDIUM GOLD
SEMI MATT



175
MEDIUM TITANIUM
SATIN



176
MEDIUM GOLD
SATIN



177
MEDIUM COPPER
SATIN





PITAGORA
Produttore: OLIVARI
Designer: GIORGETTO GIUGIARO
Materiale: OTTONE

ELETTA
Produttore: DE'LONGHI
Designer: FRANCESCA CESTER
Materiale: ABS



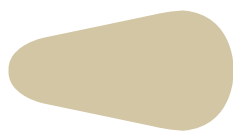
ELETTA

La finitura caratterizza fortemente questa macchina da caffè, che resta un prodotto tecnico, ma acquista anche un carattere Glam.

Lo schema cromatico rispetta il design delle forme: le parti funzionali mantengono i loro colori tecnici, mentre il pannello centrale e il blocco dell'erogatore diventano i protagonisti visivi del prodotto.

*Per questo oggetto in ABS è stato applicato il primer di adesione **MULTIPLAST PRIMER (LS920)**, il colore con base **SPARKLING (L0660009)** leggermente tinteggiato e la trasparente opaca **L0960204** che conferisce elevata durezza superficiale e resistenza idonee all'uso domestico.*

170
PALE GOLD
SEMI MATT







BOMBINO
Produttore: SMEG
Design: SMEG
Materiale: METALLO

BOMBINO

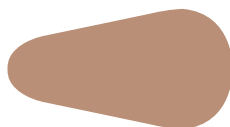
I metalli caldi evocano gli anni '50 e sono molto coerenti con l'estetica *vintage* di questo prodotto.

I riflessi pacati del MEDIUM TITANIUM SEMI MATT e del MEDIUM COPPER SEMI MATT sottolineano le forme arrotondate del frigorifero Bombino; le superfici sono omogenee e discrete, ma l'identità che conferiscono è forte e precisa.

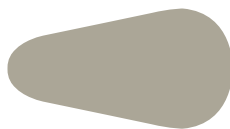
*Il ciclo è composto dal primer **1K FAST PRIMER (LS100)** che conferisce adesione sul supporto metallico, la base **SPARKLING (L0660009)** tinteggiata, più la trasparente opaca **L0960204** che garantisce il massimo della protezione.*



174
MEDIUM COPPER
SEMI MATT



172
MEDIUM TITANIUM
SEMI MATT



S M E G



LOU LOU

I riflessi seducenti GOLDEN SHADES esaltano i volumi conici di questi prodotti tipicamente *outdoor* e li rendono tattili ed invitanti, pronti a caratterizzare gli spazi contemporanei. Sono particolarmente apprezzati nel *contract*: alberghi di lusso, bar e ristoranti...

Lo schema cromatico inverte il chiaroscuro dei tavolini Lou Lou: i *pale* ed i *medium* sono stati utilizzati per i piani in luce e gli *shadow* per le basi in ombra. La collezione nasce per poter affiancare i tre metalli e creare schemi *polimetals*, come i vasi Lou Lou di Serralunga presentati in *Titanium*, *Gold* e *Copper*.

I vasi, dopo la fase di pulizia e flammatura, sono trattati con lo specialistico fondo di adesione MULTIPLAST PRIMER (LS920); il colore viene conferito dalla base SPARKLING (L0660009) leggermente tinteggiata, mentre le diverse trasparenti opaca L0960204 e semiopaca L0960598 esaltano l'aspetto estetico finale e garantiscono la protezione del supporto. Grazie all'utilizzo di prodotti speciali ad elevate prestazioni, i manufatti possono essere esposti anche all'esterno mantenendo inalterato nel tempo il colore e l'aspetto estetico.





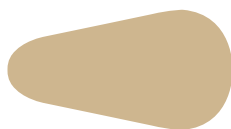
LOU LOU
Produttore: SERRALUNGA
Designer: RAFFAELLA MANGIAROTTI
Materiale: LAMINATO E LLDPE
(LINEAR LOW DENSITY POLYETHYLENE)



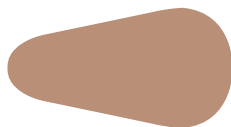
169
PALE TITANIUM
SEMI MATT



173
MEDIUM GOLD
SEMI MATT



174
MEDIUM COPPER
SEMI MATT



176
MEDIUM GOLD
SATIN



177
MEDIUM
COPPER SATIN



178
SHADOW TITANIUM
SEMI GLOSSY



MICROSOL

Il SHADOW TITANIUM SEMI GLOSSY ed il MEDIUM GOLD SATIN conferiscono ai prodotti tecnici una valenza preziosa.

Questi elementi da parete si integrano perfettamente con gli ambienti ambra, ocra o dorati dei nuovi spazi Glam.

L'oggetto è realizzato in plastica e metallo; lo schema monocromatico unifica la forma e la geometria del volume.

*Per questi oggetti la soluzione monocromatica su entrambi i supporti è resa possibile dal **MULTIPLAST PRIMER (LS920)** per la parte in plastica e dal primer di adesione **1K FAST PRIMER (LS100)** per il metallo. Ciclo completato con la base **SPARKLING (L0660009)** tinteggiata, più la trasparente semi opaca **L0960598** che garantisce eccellente resistenza al calore e all'abrasione.*



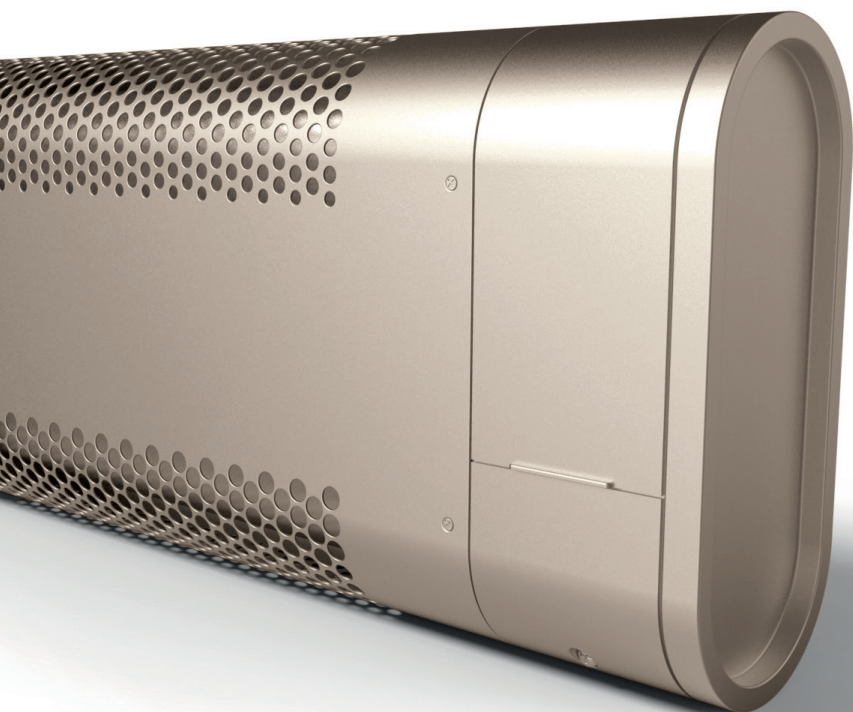
MICROSOL
Produttore: VORTICE
Designer: F.TRABUCCO & ASS.
Materiale: ABS E METALLO

173
MEDIUM GOLD
SEMI MATT



178
SHADOW TITANIUM
SEMI GLOSSY







FEDERAL ECHOS

Gli apparecchi illuminanti sono elementi d'arredo strategici: confermano la chiave cromatica che negli spazi Glam è giocata su toni caldi e mediamente scuri.

I colori della collezione SHADOW GOLD SEMI GLOSSY e SHADOW COPPER SEMI GLOSSY hanno reinterpretato l'identità tecnica di questi faretti: i volumi cilindrici sono diventati più morbidi grazie ai colori caldi e ai riflessi attutiti.

*I faretti, dopo la fase di pulizia, sono trattati con lo specialistico primer di adesione **1K FAST PRIMER (LS100)**, mentre il colore è conferito dalla finitura semilucida monostrato **ARISTAR CHROMO LIGHT (L0940603)** leggermente tinteggiata.*

179
SHADOW GOLD
SEMI GLOSSY

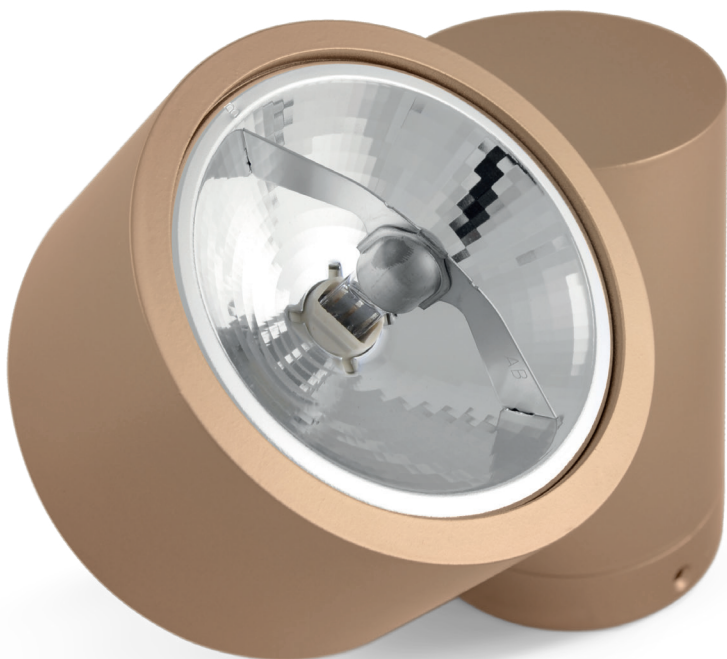


180
SHADOW COPPER
SEMI GLOSSY





FEDERAL
Produttore: TARGETTI
Designer: ROBERTO GRAZIANI
Materiale: METALLO



ECHOS
Produttore: TARGETTI
Designer: ROBERTO GRAZIANI
Materiale: METALLO

LECHLER S.P.A.

22100 Como - Italia
Via Cecilio, 17
Tel. +39.031 586 111
Fax +39.031 586 206
info@lechler.eu

Autore:
Francesca Valan
Progetto grafico:
Creative & design department
Lechler Spa

97946-04/2017

LECHLER COATINGS LTD.

Unit 42, Pochin Way - Middlewich
Cheshire CW10 0GY - UK
Tel. +44 (0) 1606 738.600
Fax +44 (0) 1606 738.517
lechler.uk@lechler.eu

LECHLER COATINGS FRANCE S.A.R.L.

Parc d'activité Actipole
296, rue de la Béalière
F-38113 Veurey-Voroize - France
Tel. +33(0) 4 76.53.71.81
Fax +33(0) 4 76.53.71.89
lechler.france@lechler.eu

LECHLER COATINGS IBERICA, S.L.

Calle Primer de Maig, 25-27
08908 L'Hospitalet de Llobregat
Barcelona - España
Tel. +34 93.264.93.20
Fax +34 93.264.93.21
lechler.iberica@lechler.eu

LECHLER COATINGS GMBH

Lilienthalstraße 3 (Halle 12)
D-34123 Kassel - Deutschland
Tel. +49 (0) 561 988.380
Fax +49 (0) 561 988.38.38
lechler.de@lechler.eu

LECHLER DO BRASIL S.A.

Rua 2, Distrito Industrial IV n.10
Bairro: São Lucas CEP: 95360-000
Parai (Rio Grande do Sul) - Brasil
Tel./Fax +55 54 3477 1882/2107
lechlerdobrasil@lechler.com.br

www.lechler.eu

